

**Zhermack** 

Dental

# elite HD+

vinylpolysiloxane (a-silicone)  
impressions material

---

putty soft

tray material - heavy body

monophase - medium body

regular body

light body

super light body

U113366-2015-12 Last Update - 2015-12



**Zhermack S.p.A.**

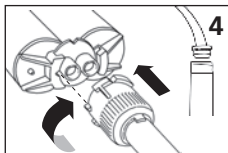
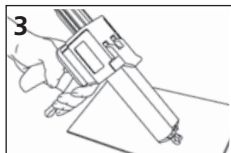
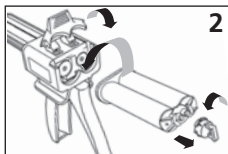
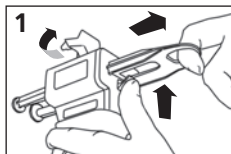
Via Bovazecchino, 100 | 45021 Badia Polesine (RO) Italy

T +39 0425 597611 | F +39 0425 53596

info@zhermack.com | www.zhermack.com



Elite HD+ 1:1 (50 ml)  
Instruction for use with D2 dispenser



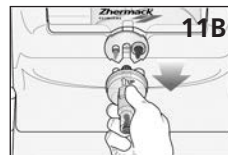
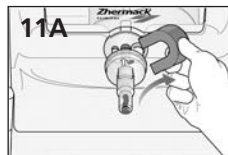
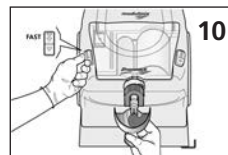
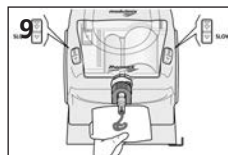
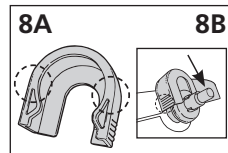
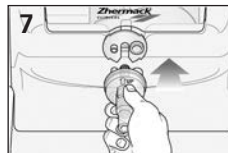
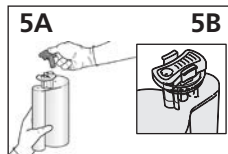
IT EN FR ES DE PT NL

FI EL DA SV SL RU PL

CS TR RO HR HU SK LV

LT ET CN AR BG

Elite HD+ Maxi 5:1 (380 ml)  
Instruction for use with Modulmix,  
Zhermack Automatic Mixing machine



**СИЛИКОН, ПОЛУЧЕННЫЙ СТУПЕНЧАТОЙ ПОЛИМЕРИЗАЦИЕЙ (ПОЛИВИНИЛСИЛОКСАН), ГИДРОСОВМЕСТИМЫЙ, ДЛЯ ВЫСОКОТОЧНЫХ СЛЕПКОВ.****ПРИМЕНЕНИЕ**

**Elite HD+ Putty Soft:** поливинилсилоксан для первого оттиска с эластичной конечной консистенцией, рекомендуемый для всех видов техники снятия слепка: для двухэтапной техники (двойной оттиск) или для одного этапа (одновременный).

**Elite HD+ Tray Material:** Поливинилсилоксан с высокой вязкостью. Рекомендуется для одноэтапной техники (одновременной), для заполнения оттисковой ложки в сочетании с Elite HD+ (light body, extra light body или regular body).

**Elite HD+ Monophase:** Гидросовместимый поливинилсилоксан со средней вязкостью. Рекомендуется для одноэтапной техники, как материал с одинаковой вязкостью, наносимый как на препарлируемую область, так и в индивидуальную оттисковую ложку. Кроме этого, рекомендуется для одноэтапной техники (одновременной), в сочетании с Elite HD+ (light body, extra light body или regular body).

**Elite HD+ Regular Body:** Гидросовместимый поливинилсилоксан со средней вязкостью. Рекомендуется для одноэтапной техники (одновременной) в сочетании с Elite HD+ Putty или Tray Material, либо, как монофазный материал для индивидуальной оттисковой ложки.

**Elite HD+ Light Body:** Гидросовместимый поливинилсилоксан с низкой вязкостью, рекомендуется для двухэтапной техники (двойной оттиск\*) или для одноэтапной (одновременной) в сочетании с Elite HD+ Putty о Tray Material.

**Elite HD+ Super Light Body:** Гипергидросовместимый поливинилсилоксан с очень низкой вязкостью, рекомендуется для двухэтапной техники (двойной оттиск\*) или для одноэтапной (одновременной) в сочетании с Elite HD+ Putty о Tray Material.

\*Для улучшения качества воспроизведения деталей во время второго этапа с двухэтапной техникой (двойной оттиск) во время первого этапа рекомендуется использовать прокладку из полиэтилена, накладываемую на базовый слой.

**ОТТИСКОВАЯ ЛОЖКА: ПОДГОТОВКА И АДГЕЗИВЫ**

Рекомендуется использовать все стандартные и/или индивидуальные недеформируемые и жесткие оттисковые ложки.

Для этой цели рекомендуются оттисковые ложки **Hi-Tray – Zhermack**.

Адгезия материала к оттисковой ложке крайне важна для избежания опресс, прежде всего, на этапе извлечения изо рта.

Для обеспечения прочной связи необходимо выбрать подходящий адгезив на основе типа и материала используемой оттисковой ложки. Для этой цели имеются 3 различных типа специальных адгезивов:

**ELITE IPERLINK LCT:** двухкомпонентный адгезив для оттисковой ложки из светоотверждаемого полимера.

**ELITE IPERLINK SCT:** адгезив для оттисковой ложки из самотвердеющего полимера и одноразовой оттисковой ложки из пластмассы.

**UNIVERSAL TRAY ADHESIVE:** адгезив для стандартной металлической оттисковой ложки

Важно: для индивидуальной оттисковой ложки обязательно узнавать у зубного техника, является ли используемый полимер самотвердеющим или светоотверждаемым.

Для правильного использования, придерживайтесь инструкциям по использованию каждого отдельного связующего вещества.

**Elite HD+ PUTTY****Смешивание:**

- Брать два компонента из банок исключительно соответствующими дозировочными ложечками.
- Смешать в равных пропорциях базу и катализатор Elite HD+ Putty Soft до получения массы равномерного цвета без полосок (приблизительно 30 секунд).

**Предупреждения:**

- Пропорции должны соблюдаться для обеспечения нужного времени схватывания; увеличение дозы катализатора не способствует ускорению затвердевания.
- Закрывать банки сразу после использования. Не перепутать пробки и дозировочные ложечки.
- Затвердевание поливинилсилоксанов может ингибироваться при контакте спертчками из латекса. Не допускайте прямого контакта перчатки из латекса с ретракционными нитями и препарированными зубами. Рекомендуется тщательно промыть руки для удаления всех следов загрязнения или использовать перчатки из винила.
- Поливинилсилоксаны химически стойки, поэтому старайтесь не запачкать халаты и одежду.

**ЖИДКОСТИ Elite HD+ В КАРТРИДЖЕ****ПОДГОТОВКА УСТРОЙСТВА****Способ применения:**

Установить устройство, как показано на рисунках (1-2).

Внимание: перед закреплением наконечника посредством оказания легкого давления на рычаг диспенсера и выдавливания небольшого количества материала – который следует затем удалить – удостовериться в том, что оба компонента (основа и катализатор) выделяются равномерно (3).

Затем закрепить смесительный наконечник на картридже - или на возможной интраоральной насадке (4).

**ЖИДКОСТИ Elite HD+ В ТЮБИКЕ****(Только для Elite HD+ Light Normal и Elite HD+ Regular)****Смешивание:**

Нанести на смесительный блокнот одинаковое количество компонентов. Осторожно перемешать шпательом до получения однородного цвета в течение времени, указанного в таблице. После использования хорошо закрыть тюбики, стараясь не перепутать пробки.

**Elite HD+ Putty, Tray Material, Monophase (упаковка Maxi 380 мл, 5:1)****ПОДГОТОВКА УСТРОЙСТВА**

- Нажмите на рычажки защитной пробки, и снимите ее (рис. 5).
- Вставьте картридж в устройство, следуя инструкциям производителя.
- Выровняйте количество выходящего материала. Очистите, удалите выдавленный материал (рис. 6).
- Вставьте и правильно закрепите наконечник динамическо-статического смесителя (рис. 7).
- Вставьте **фиксатор наконечника**, правильно закрепив его (рис. 8А) в картридже (рис. 8В).
- Картридж системы 5:1 Zhermack готов к использованию (рис. 10).
- После использования оставьте на месте наконечник динамическо-статического смесителя.
- Для того, чтобы заменить его поверните **фиксатор наконечника** на 45° и выньте его (рис. 11А). Затем снимите наконечник динамическо-статического смесителя (рис. 11В).
- При удалении и замене картриджа придерживайтесь инструкций производителя устройства.

## МЕРЫ ПРЕДОСТОРОЖНОСТИ

- Перед установкой наконечника динамическо-статического смесителя обязательно производите выравнивание количества выходящего материала. В противном случае, включите устройство и подождите выхода материала вплоть до момента, когда его цвет станет однородным, удалите неоднородную массу и приступите к работе.
- Пользуйтесь только оригинальными картриджами, динамическо-статическими наконечниками перемешивания и **фиксатором наконечника** системы 5:1 Zhermack. Применение других наконечников перемешивания не гарантирует оптимального смешивания и, поэтому, может повлиять на высококачественные характеристики продукции и на конечный результат.
- **Фиксирующий наконечник** нельзя использовать с картриджами систем перемешивания 5:1, отличающимися от системы Zhermack.

**ВНИМАНИЕ:** У лиц, чувствительных к винил-полисилоксановым веществам, применение данных средств может вызвать раздражения или другие аллергические реакции.

## ОЧИСТКА И ДЕЗИНФЕКЦИЯ ОТТИСКНОЙ ЛОЖКИ

После споласкивания под обильным количеством проточной воды оттиск может быть немедленно дезинфицирован. Идеальная дезинфекция проводится путем погружения оттиска в раствор **Zeta 7 solution** или непосредственного распыления спрея **Zeta 7 spray** (Zhermack). Используя другие дезинфицирующие средства, придерживайтесь инструкций производителя.

## ОТЛИВКА МОДЕЛЕЙ

Ждать не требуется, отливка может выполняться сразу же после дезинфекции и в течение максимум двух недель при условии, что слепок хранится при комнатной температуре. Elite HD+ совместим со всеми лучшими из имеющихся в продаже гипсов и полиуретановыми смолами. Рекомендуем гипсы Zhermack type 4: **Elite Rock/Elite Rock Fast** и Type 3: **Elite Model/Elite Model Fast**.

## Очистка пистолета

Диспенсер может быть промыт, продезинфицирован или стерилизован при помощи погружения в жидкость или в паровом автоклаве. Для дезинфекции рекомендуется использовать **Zeta 3** (Zhermack), для жидкой стерилизации – **Zeta 2** (Zhermack).

## ХРАНЕНИЕ

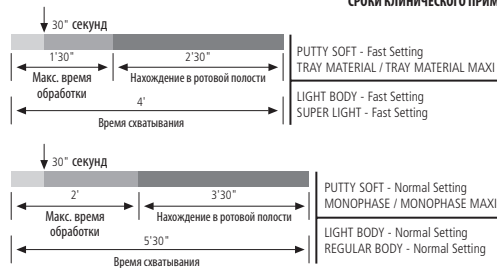
Слепки из Elite HD+ должны храниться при комнатной температуре. Гарантия на слепочные материалы Elite HD+ дается на период в 36 месяцев с даты выработки при условии правильного хранения при температуре от 5° до 27° C / 41° - 80°F

## ГАЛЬВАНИЗАЦИЯ

Оттиски из Elite HD+ могут гальванизироваться медью или серебром

**ВАЖНЫЕ ПРИМЕЧАНИЯ:** Любые рекомендации по использованию нашей продукции, преподнесенные в устной форме, письменно или посредством демонстрации, основываются на медицинской информации, которой мы располагаем в настоящее время. Они не должны считаться обязывающей информацией, даже по отношению к правам третьих лиц, и не освобождают пользователя от необходимости персонально убедиться в пригодности продукта относительно конкретного случая использования. Практическое использование материала пользователем осуществляется без какого-либо контроля со стороны Компании, а, следовательно, подпадает под ответственность самого пользователя. Любая ответственность за нанесенный вред или понесенные убытки ограничивается стоимостью продукции, предоставленной Компанией и использованной пользователем.

## СРОКИ КЛИНИЧЕСКОГО ПРИМЕНЕНИЯ



Elite HD+	Light Body Normal Setting	Regular Body Normal Setting	Light/Super Light Body Fast Setting	Monophase Monophase Maxi	Tray Material Tray Material Maxi	Putty Soft Putty Soft Maxi Normal Setting	Putty Soft Putty Soft Maxi Fast Setting
<b>ISO 4823 ADA 19</b>	Type 3 Light-bodied Consistency	Type 2 Medium-bodied Consistency	Type 3 Light-bodied Consistency	Type 2 Medium-bodied Consistency	Type 1 Heavy-bodied Consistency	Type 0 Putty Consistency	Type 0 Putty Consistency
<b>Пропорция примешивания Основа: Катализатор</b>	1:1	1:1	1:1	1:1 5:1	1:1 5:1	1:1 5:1	1:1 5:1
<b>Время смешивания</b>	in tube 30"	in tube 30"	Auto mixing System	Auto mixing System	Auto mixing System	Auto mixing System	30" Auto mixing System
<b>Суммарное времяобработки *</b>	2'	2'	1'30"	2'	1'30"	2'	1'30"
<b>Нахождение в ротовой полости (минут)</b>	3'30"	3'30"	2'30"	3'30"	2'30"	3'30"	2'30"
<b>Время схватывания*</b>	5'30"	5'30"	4'	5'30"	4'	5'30"	4'
<b>ДеФормация сжатия</b>	3 – 5%	3 – 5%	3 – 5%	3 – 5%	3 – 5%	1 – 3%	1 – 3%
<b>Упруговосстанов- ление</b>	> 99,5%	> 99,5%	> 99,5%	> 99,5%	> 99,5%	> 99,0%	> 99,0%
<b>Изменение линейных размеров в течение 24-х часов</b>	< 0,20%	< 0,20%	< 0,20%	< 0,20%	< 0,20%	< 0,20%	< 0,20%
<b>Твердость по Шору А</b>	45±2	45±2	45±2	54±2	60±2	60±2	60±2

\*Упомянутые сроки подразумеваются с момента начала смешивания при 23°C – 73°F. Более высокая температура сократит сроки, более низкая температура продлит их.

ТОЛЬКО ДЛЯ ПРОФЕССИОНАЛЬНОГО ИСПОЛЬЗОВАНИЯ